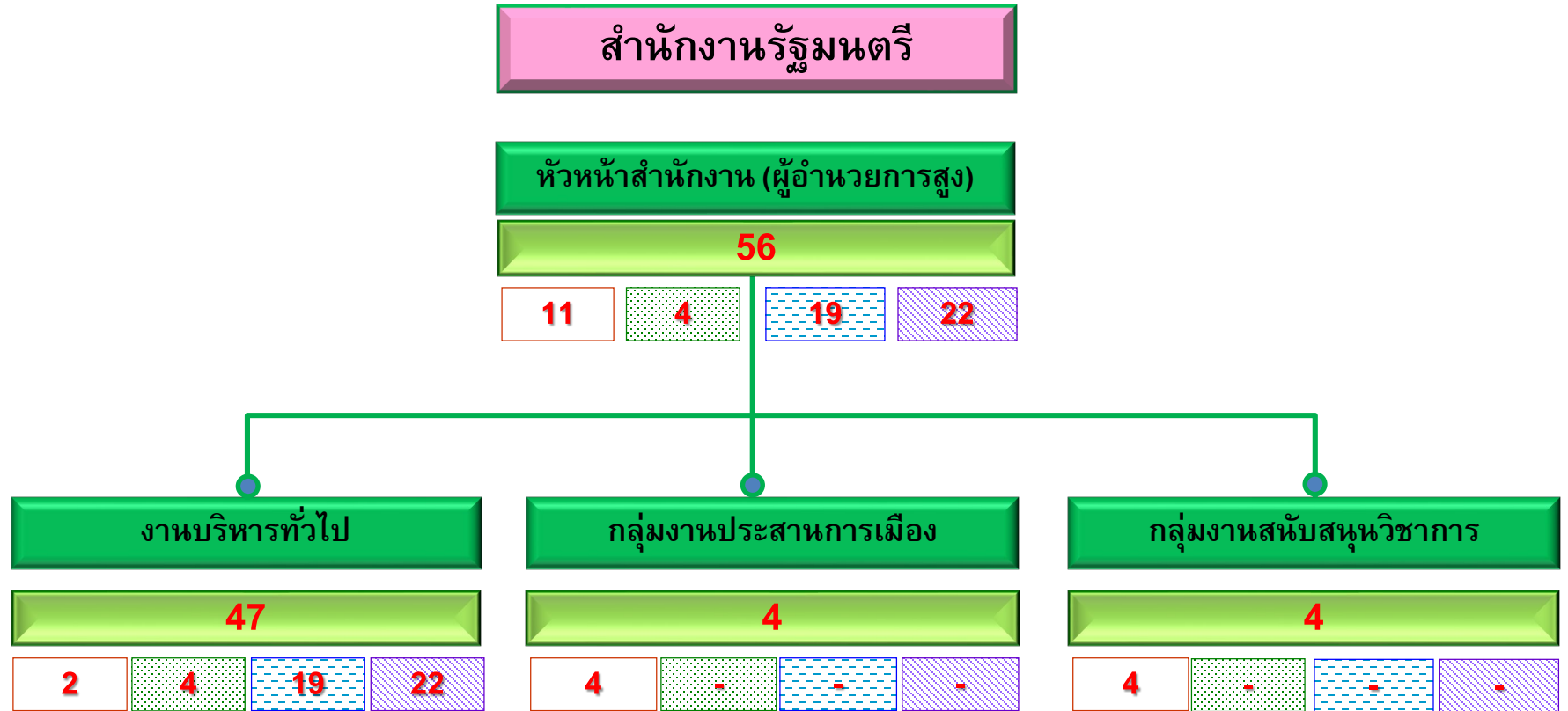


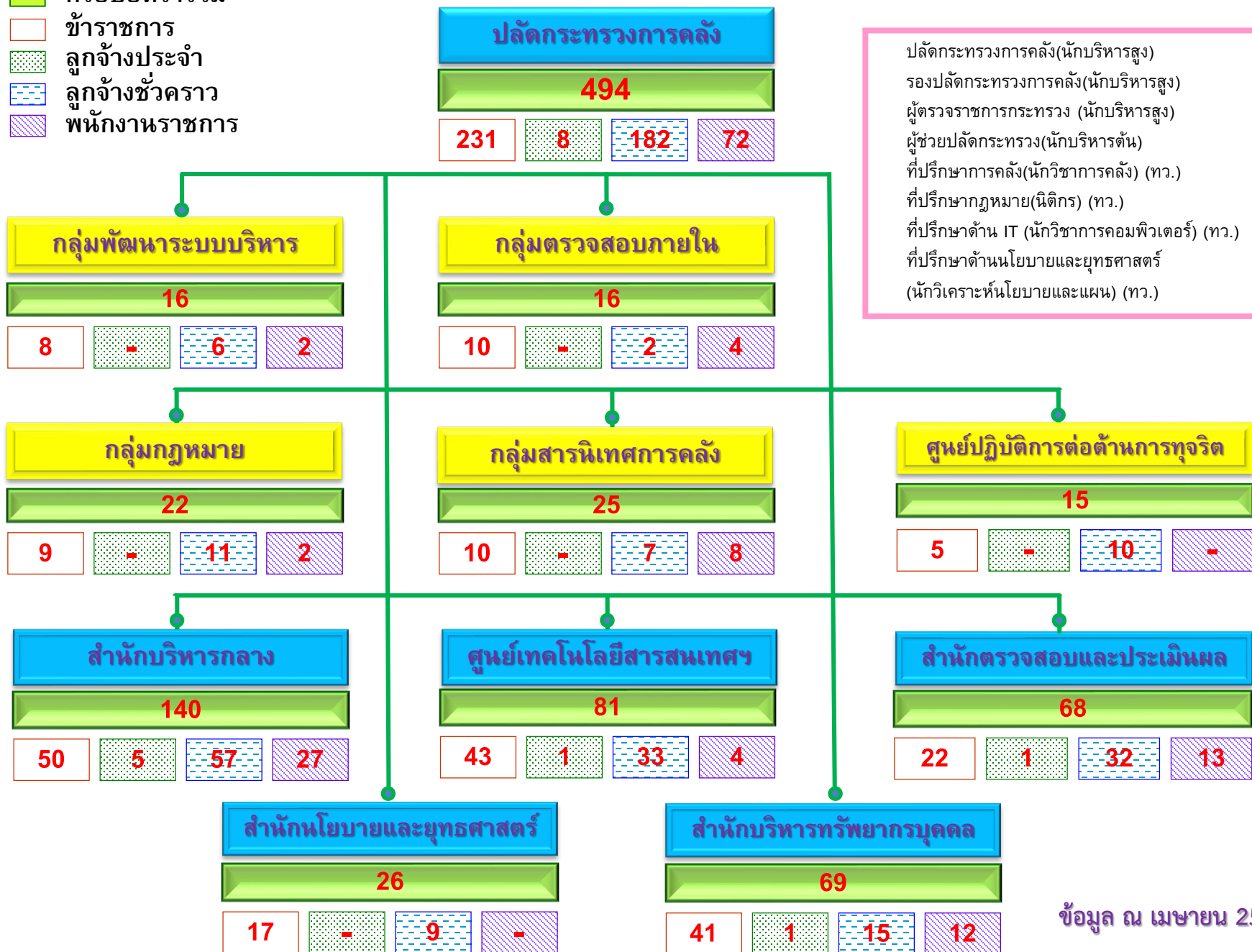
โครงสร้างและกรอบอัตรากำลัง



- กรอบอัตรารวม
- ข้าราชการ
- ลูกจ้างประจำ
- ลูกจ้างชั่วคราว
- พนักงานราชการ

โครงสร้างและกรอบอัตรากำลัง

- กรอบอัตรารวม
- ข้าราชการ
- ลูกจ้างประจำ
- ลูกจ้างชั่วคราว
- พนักงานราชการ



- ปลัดกระทรวงการคลัง(นักบริหารสูง) = 1
- รองปลัดกระทรวงการคลัง(นักบริหารสูง) = 4
- ผู้ตรวจราชการกระทรวง (นักบริหารสูง) = 6
- ผู้ช่วยปลัดกระทรวง(นักบริหารต้น) = 1
- ที่ปรึกษาการคลัง(นักวิชาการคลัง) (ทว.) = 1
- ที่ปรึกษากฎหมาย(นิติกร) (ทว.) = 1
- ที่ปรึกษาด้าน IT (นักวิชาการคอมพิวเตอร์) (ทว.) = 1
- ที่ปรึกษาด้านนโยบายและยุทธศาสตร์ (ทว.) = 1
- (นักวิเคราะห์นโยบายและแผน) (ทว.)